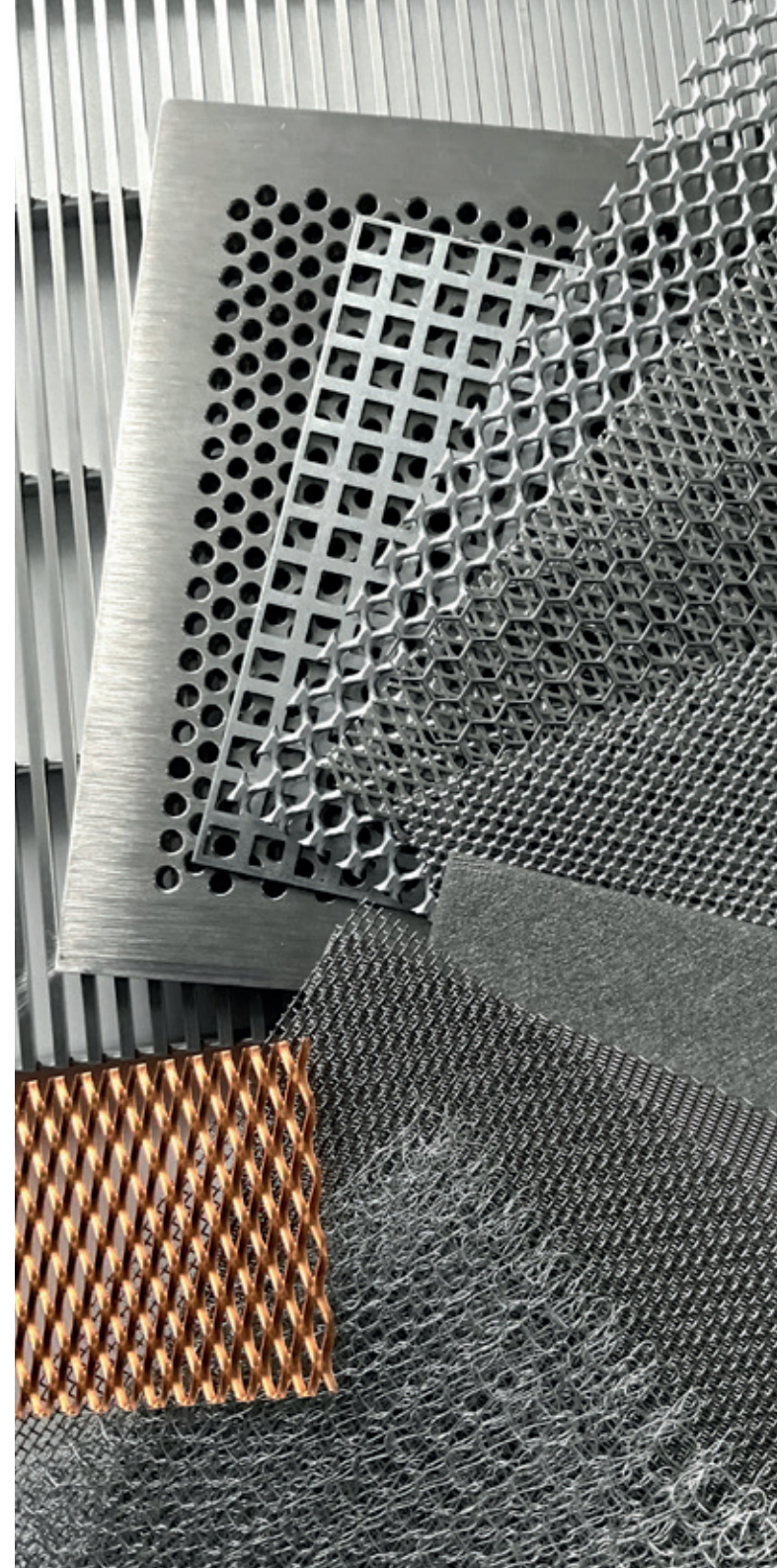


SYSTEMLÖSUNGEN NACH MASS

Steigern Sie mit BODE Ihren Produktionserfolg!



ÜBER UNS

Mit hohem Engagement, Kreativität, Innovationsfähigkeit und dem unbedingten Willen zum Erfolg, begleiten wir unsere Kunden seit nunmehr 50 Jahren rund um die Themen Kostenoptimierung und Produktionssteigerung, Re-Design und Neuentwicklungen. In dieser Zeit haben wir uns, zusammen mit unserem ausgeprägten Netzwerk an hochwertigen Partnern, kontinuierlich zum Lieferanten von komplexen Lösungen weiterentwickelt.

Unseren Wurzeln sind wir treu geblieben, denn auch heute noch erhalten Sie bei uns Halbzeuge, wie z.B. Lochbleche, Streckmetall, Drahtgewebe und -gestricke, als Zuschnitt oder Coilware. Gleichzeitig sind wir mit der Zeit gegangen und in der Industrie 4.0 angekommen. Neben optimierten Komponenten, z.B für Zentrifugen, bieten wir digitale, automatisierte smarte Filterlösungen für unterschiedlichste Anwendungen und Prozesse an.

Die Entwicklungen in der Industrie haben wir stets im Blick und passen unser Produktportfolio bewusst daran an. Aufgrund des sich verengenden Marktes an Fachpersonal und der steigenden Nachfrage an Montagedienstleistungen, bieten wir seit einiger Zeit, zusammen mit unseren Partnern, die Wartung und Reparatur von branchenspezifischen Maschinen und Anlagen, sowie die Montage von Komponenten an.

Der Kundennutzen und die Qualität der Lösung stehen bei BODE immer an erster Stelle, unabhängig von der Komplexität des Problems. Nehmen Sie uns beim Wort, wir freuen uns auf das Gespräch mit Ihnen.



Marc Kötz
Gesellschafter - Geschäftsführer



INHALT

STRECKMETALL	04 05
LOCHBLECHE	06 07
SPEZIELLE LOCHBLECHE	08 09
SPALTSIEBE	10 11
SIEBRAHMEN	12 13
DRAHTGESTRICKE	14 15
FILTER EDELSTAHLGEWEBE FILTER AUS EDELSTAHLGEWEBE	16 17
FILTERANLAGEN	18 19
LASERTEILE UND BAUGRUPPEN	20 21
TEAM	22 23



ÄSTHETIK

STRECKMETALL

Wird nahezu abfallslos gefertigt, was sich neben weiteren Vorteilen positiv auf den Preis und die Nachhaltigkeit des Produkts auswirkt. Streckmetall ist die ideale Alternative für technische Anwendungen und in der Architektur für den Innen- und Außenbereich einsetzbar. Gitterartig, dreidimensional oder flachgewalzt in verschiedenen Maschenarten und hochwertigen Materialien erhältlich – vereint Funktionalität und Ästhetik. Es besticht durch seine hohe Eigenstabilität.

Maschenlänge: 0,5 – 800 mm

Materialstärke: 0,01 – 8,0 mm

Freie Querschnitte bis zu 95 %

Fertigungsbreiten: Coil bis 2.000 mm,

Tafeln bis 3.000 mm

BODE-HIGHLIGHTS

Flachgewalzt Lochgitter

Rautenmaschen

Quadratmaschen

Streckmetalle in Verbundwerkstoffen

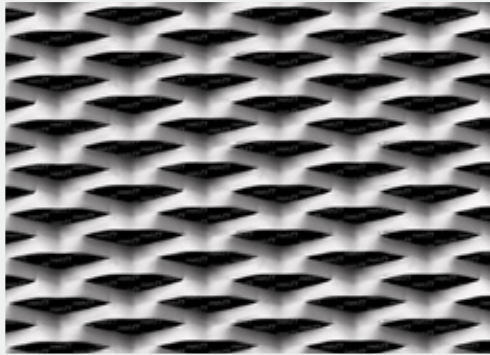
ANWENDUNGSGEBIETE:

**Fasadengestaltung, Deckengestaltung
Sonnenschutz, Treppen, Podeste und
technische Anwendungen**

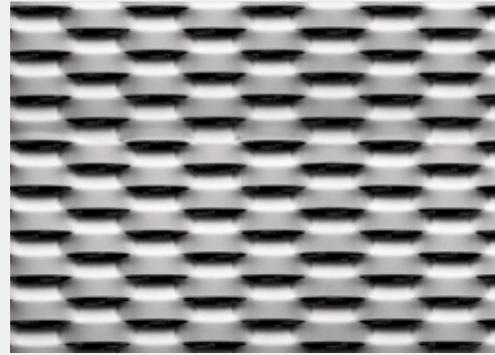
**EINE RUTSCHHEMMENDE
UND STABILE LÖSUNG
WAR GEWÜNSCHT.**

„Gerade im Treppenbereich ist Streckmetall perfekt einzusetzen. Es ist rutschhemmend, hat eine hohe Eigenstabilität und verfügt über ästhetische Eleganz.“

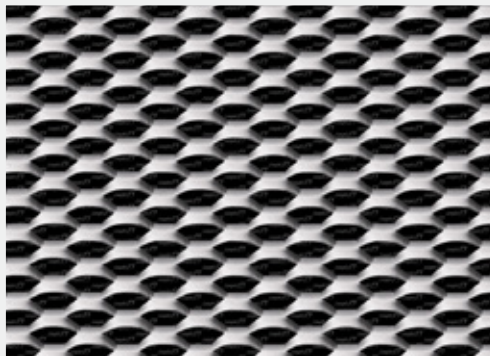
- Igor Marović, BODE Technischer Vertrieb



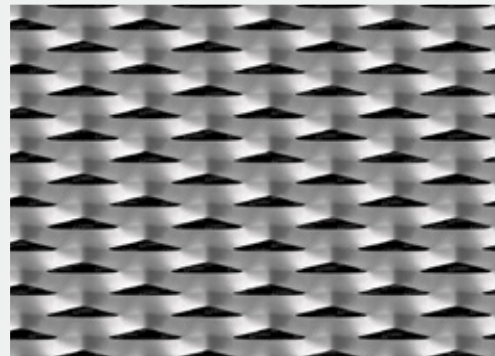
ACADEMY



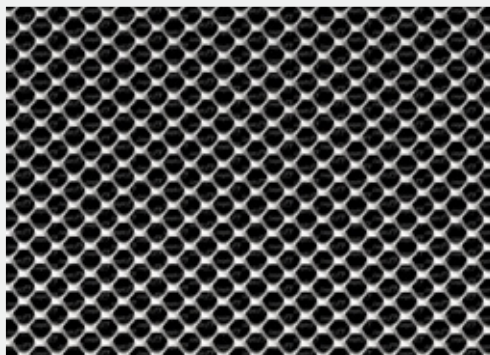
COLLEGE



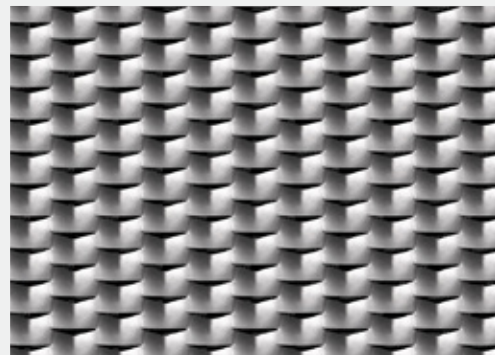
EXA



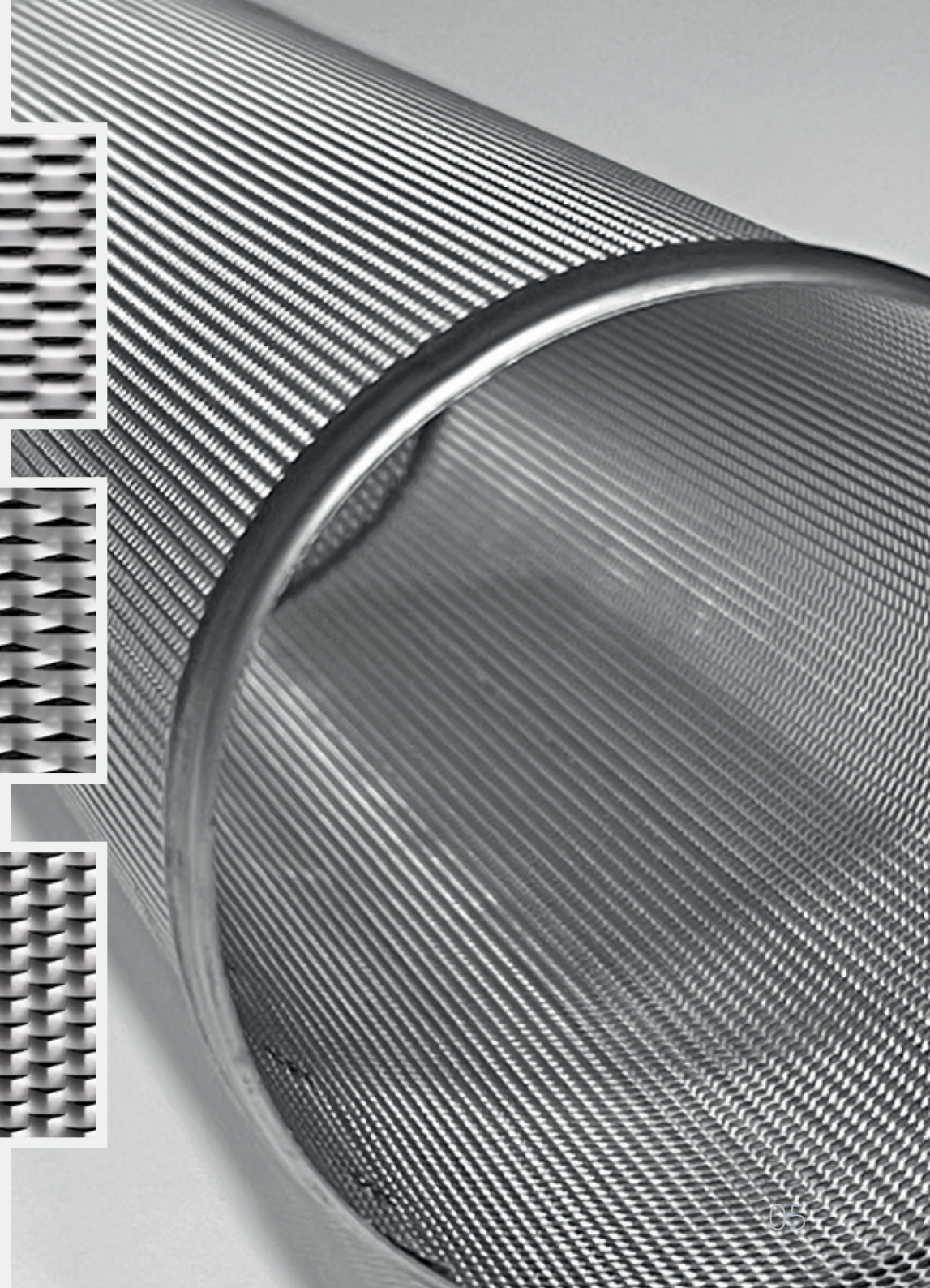
AMBASCIATA



TAU



OFFICE



ENTFETTETE-STRECKMETALL ZUSCHNITTE UND -COILS.

*„Das Entfetten ist häufig mit Transporten verbunden.
Wir liefern entfettete Zuschnitte und Coils. Das ist spart viel
Zeit und Geld“*

- Timur Karakoc, BODE Technischer Vertrieb

EFFIZIENZ

LOCHBLECHE / LAGERFORMATE

Wir fertigen mit über 400 Lochwerkzeugen eine große Auswahl verschiedenster Lochbleche in hochwertigen Qualitäten. Unsere Standardformate sind stets auf Lager und kurzfristig verfügbar.

Rund-, Quadrat- und Langlochung

Klein-, Mittel- oder Großformat

Materialstärke: 0,5 – 3,0 mm

Lieferservice innerhalb 24 - 48 Stunden

SONDERFORMATE

Wir bieten Ihnen verarbeitungsfertige Fixmaße mit Standard- und Sonderlochungen. Durch die ungelochten Ränder und Zonen lassen sich die Lochbleche besser kanten und schweißen - so steigern sie ihre Effizienz und reduzieren Kosten.

GELOCHTE COILS

Durch die individuellen Produktionsmöglichkeiten, bieten Ihnen unsere Coils mehr Flexibilität bei der Verarbeitung. Die Perforationen und Coilbreiten können wir optimal an ihre Bedürfnisse anpassen.

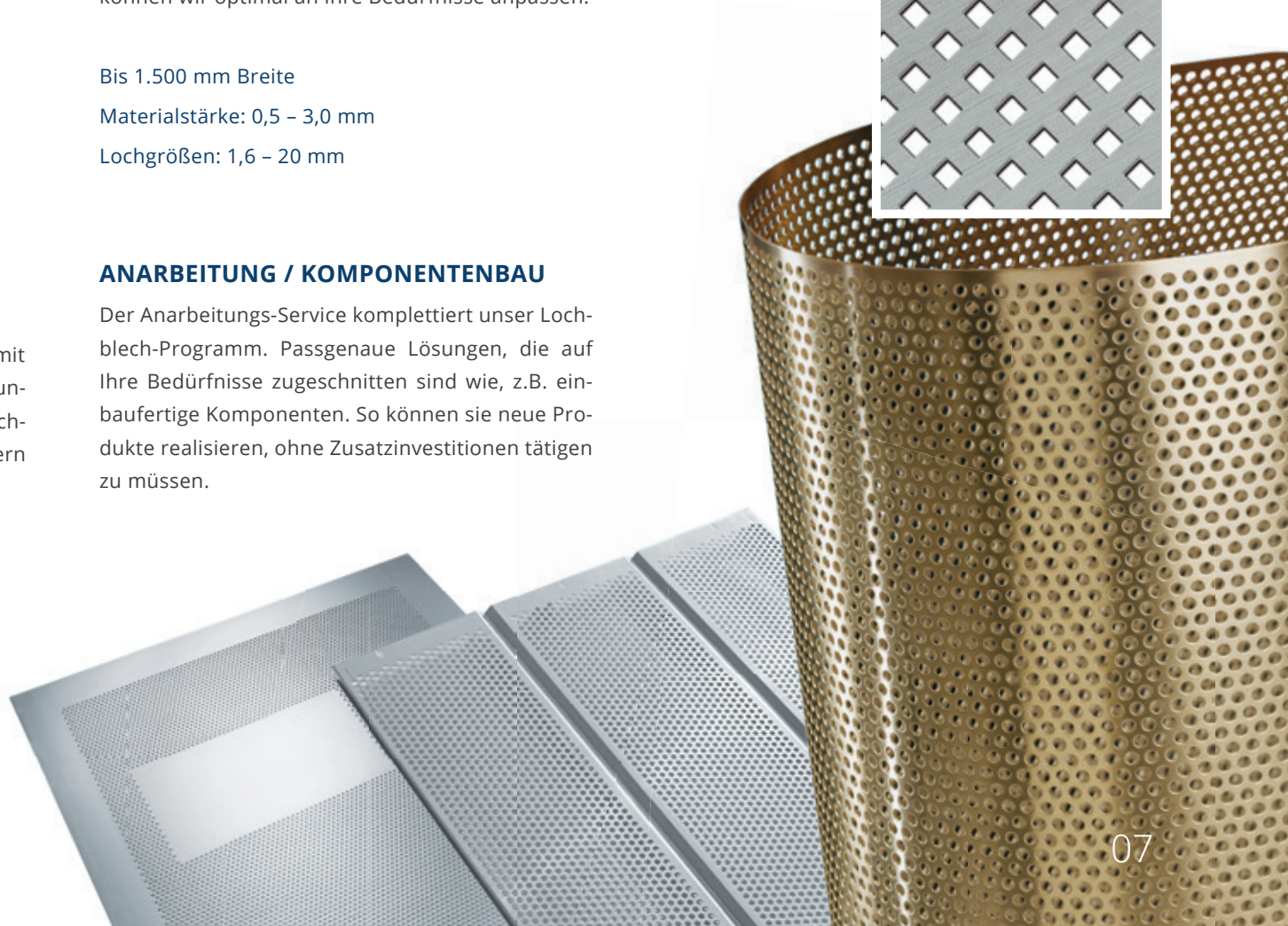
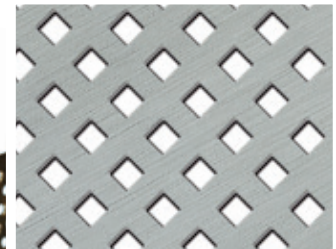
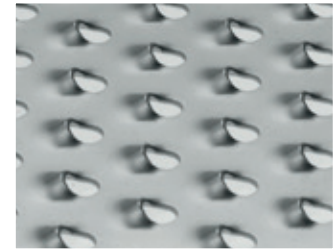
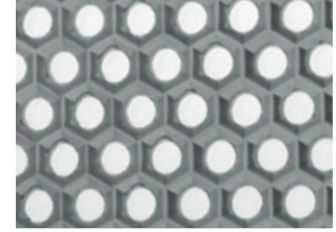
Bis 1.500 mm Breite

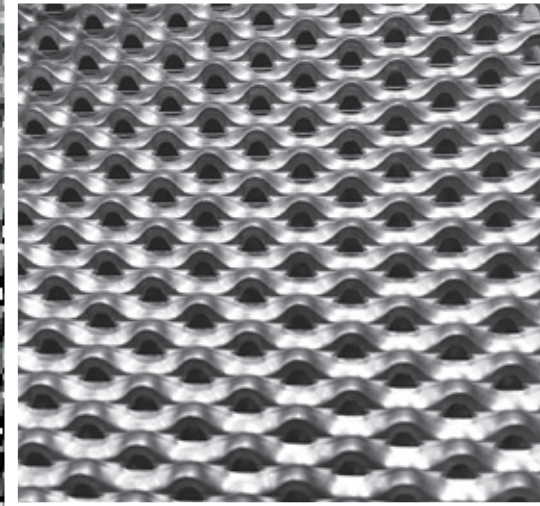
Materialstärke: 0,5 – 3,0 mm

Lochgrößen: 1,6 – 20 mm

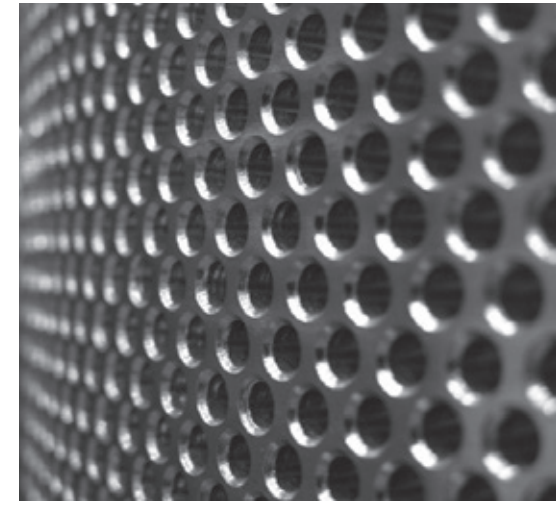
ANARBEITUNG / KOMPONENTENBAU

Der Anarbeitungs-Service komplettiert unser Lochblech-Programm. Passgenaue Lösungen, die auf Ihre Bedürfnisse zugeschnitten sind wie, z.B. einbaufertige Komponenten. So können sie neue Produkte realisieren, ohne Zusatzinvestitionen tätigen zu müssen.





CONIPERF®



**GEOHRTES LOCHBLECH
MIT ANSENKUNG**

PROBLEME BEI DER FILTERANWENDUNG.

„Zur Reinigung wurde der verwendete Filter ausgebrannt. Die hohen Temperaturen verursachten Sackungen und Risse im Feinlochblech, wodurch er nach kurzer Zeit unbrauchbar war. Eine langfristige Lösung musste her. Mit uns kam ein stabiler und hitzebeständiger Werkstoff, mit allen relevanten Spezifikationen zum Einsatz.“

- Marc Kötz, BODE Geschäftsführer

PRÄZISION

GEBOHRTE LOCHBLECHE

Durch eine optimierte Lochgeometrie und größtmögliche offene Flächen erreichen wir einen reibungslosen und bestmöglichen Produktdurchsatz. Unsere gebohrten Lochbleche sind haarrisssfrei, spannungsarm und weisen sich durch eine hohe Stabilität und Standzeit aus.

Lochweite: 0,4 – 15 mm

Materialstärke: 1,5 – 25 mm

SCHLITZGEFRÄSTE LOCHBLECHE

Speziell für Siebvorgänge von kugelähnlichem Siebgut. Wir fertigen individuelle Schlitzgeometrien für ein bestmögliches Separationsergebnis. Sowohl als einbaufertige Komponente oder als Blech, verfügen schlitzgefräste Produkte über eine hohe Stabilität und Standzeit.

Schlitzweite: ab 0,1 mm

Materialstärke: 1,5 – 10 mm

SONOPERF AKUSTIKLOCHBLECHE

Unsere Lösung für Schallschutz im Hygienebereich ohne Hohlraumbedämpfung. Die Bleche sind langlebig, hygienisch, faserfrei und nicht brennbar, sowie hitze-, feuchtigkeits- und chemikalienresistent. Sie sind leicht zu montieren und absorbieren auch im Tieffrequenzbereich, bei einer hochwertigen Optik. Für hohes Wohlbefinden am Arbeitsplatz.

CONIPERF® FEINLOCHBLECHE

Das Ausnahmetalent unter den Lochblechen mit dreieckigen, bis schlitzförmigen, konischen Öffnungen. Unser spezielles Stanzverfahren ermöglicht Lochweiten, die kleiner als die Materialstärke sind (1:10).

Lochweite: ab 0,1 mm

Materialstärke: 0,5 – 2,0 mm

MIKROPERF MIKROPERFORIERTES LOCHBLECHE

Die Laser- und Elektronenstrahltechnologie ermöglicht uns feinste Löcher und Schlitz (1:10 / 1:15), die einen optimalen Materialfluss und hohen Wirkungsgrad bei der Sortierung sicherstellen. Die Bleche sind sehr stabil und langlebig.

Schlitzweite: ab 0,06 mm

Lochweite: ab 0,04 mm

Materialstärke: 0,2 – 3,0 mm

ANWENDUNGSGEBIETE:

Nahrungsmittel- und Tierfutterindustrie sowie Trennprozesse in der chemischen Industrie

HÖHERE STANDZEIT FÜR EIN MÜHLENSIEB.

„Mit unserer Spaltsieb – Technologie können wir alle Anforderungen optimal erfüllen. Sehr gute Stabilität, Langlebigkeit und einen deutlich produktiveren und wirtschaftlicheren Fertigungsprozess.“

- Timur Karakoc, BODE Technischer Vertrieb

NACHHALTIG

SPALTSIEBE

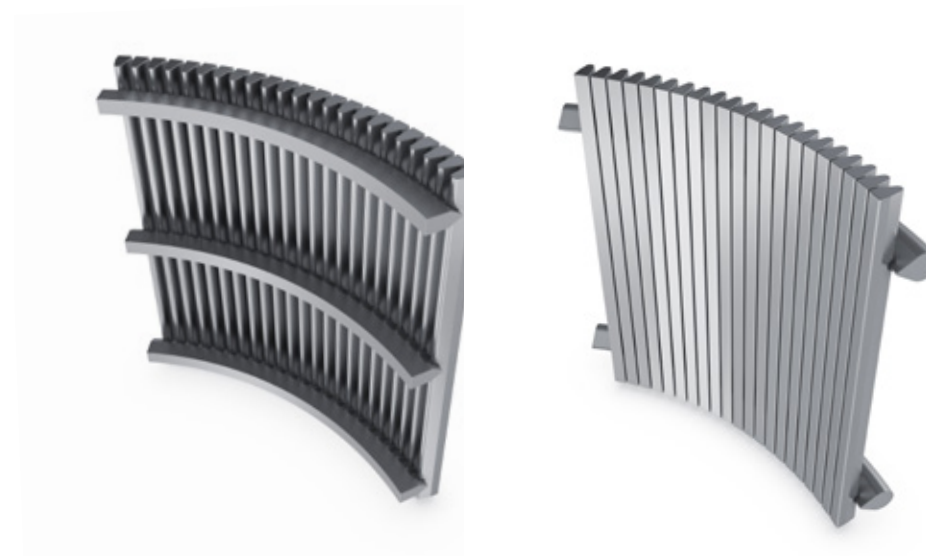
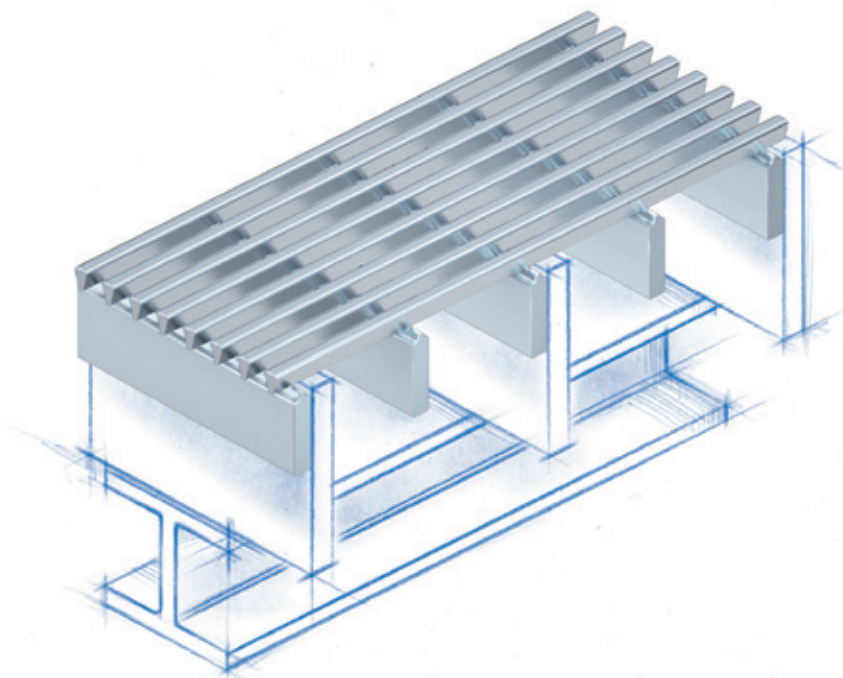
Unsere Sonderlösung für Mahl- und Separationsprozesse. Sie bieten eine hohe mechanische Festigkeit, bei möglichst großer offener Fläche und können individuell an Ihren Prozess angepasst werden.

BODE-HIGHLIGHTS

Schlitzweite: ab 30 µm

Verstopfungsoptimierte und wartungsarme Lösung

Höchste Präzision und Qualität



ANWENDUNGSGEBIETE:

**Filtrationen und Separationsprozesse,
Mühlen und Wasserentnahmesysteme,
Petrochemie, Zentrifugen**

LANGLEBIGKEIT

FILTERGEWEBE & EDELSTAHLGEWEBE

Individuelle Lösungen für Filterelemente aus Metalldrahtgewebe, auch bei extremen Anforderungen. Wir fertigen sowohl Rollenware, als auch Zuschnitte und veredeln Ihr Gewebe nach Wunsch z. B. durch Ultraschallreinigung, etc.

FILTER AUS EDELSTAHLGEWEBE

Wir verbessern Ihre Filterprozesse durch eine optimale, individuelle Anpassung der Gewebeparameter. Gerne begleiten wir Sie bei der Neu- und Weiterentwicklung Ihrer Filterelemente und reduzieren so Ihre Instandhaltungskosten.

BODE-HIGHLIGHTS

Filterfeinheiten ab 2 µm

Neufertigung

Neubespannung und Reparatur

Rückspülbare Filter aus hochwertigen Werkstoffen

Kombinationsteile aus verschiedensten Verbindungstechniken

ANWENDUNGSGEBIETE:

Fest- und Flüssigtrennung, Gasfiltration, Siebdruck, ...



KURZE FILTERSTANDZEIT.

„Wenn verwendete Medien stark chloridhaltig sind, kann es passieren, dass das Metallgewebe in kürzester Zeit zerfressen wird. Mit einem neuen, säurebeständigen Werkstoff konnte dem Kunden geholfen und die Standzeit erheblich verlängert werden.“

- Igor Marović, BODE Technischer Vertrieb

KUNDENWUNSCH WAR EIN LEBENSMITTELKONFORMER SIEBRAHMEN.

„Lebensmittelkonformität kann nur mit einem tottraumfreien Profil erreicht werden. Unsere Lösung war die Kombination aus zwei Profilen und diese zu verkleben, statt sie zu verschweißen. So konnte der Rahmen seine Form behalten.“

- Marc Kötz, BODE Geschäftsführer



PERFEKTION

SIEBRAHMEN

Wir bieten Ihnen sowohl die **Neubespannung**, als auch die **Neuanfertigung**. Wir bespannen Rechteck- und Rundsiebe aller namhaften Hersteller, sowie Eigenkonstruktionen. Unsere speziellen Klebverfahren ermöglichen eine hohe mechanische Beanspruchung. Sie sind hitzebeständig und lebensmittelkonform. Gerne gehen wir auf Ihre Bedürfnisse ein und finden für Sie eine anwendungsbezogene, individuelle Lösung.

BODE-HIGHLIGHTS

Siebrahmen-Spannservice

Neufertigung

Spannfalzsiebe

ANWENDUNGSGEBIETE:

**Absiebung von Lebensmitteln,
chemischen Produkten, ...**



INTELLIGENZ

LASERTEILE UND BAUGRUPPEN

Wir fertigen Laserteile und komplexe Baugruppen für höchste Ansprüche. Mit unseren CO²-Laseranlagen, der Fiber-Laseranlage und der Stanz-Laserschneidanlage produzieren wir Laserteile mit hoher Schneidgeschwindigkeit und geringsten Toleranzen.

Edelstahl 1.4301 / 1.4571, Stärke: 1,0 - 30 mm

Stahl, Stärke: 1,0 – 25 mm

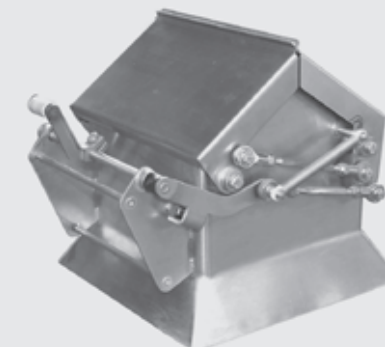
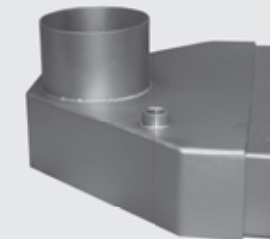
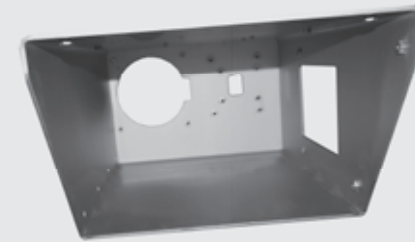
Aluminium AlMg3, Stärke: 1,0 – 15 mm

Sonderwerkstoffe

Kantenverunden

ANWENDUNGSGEBIETE:

**Maschinenbau mit hohen Qualitätsansprüchen,
wie z. B. Medizintechnik, Maschinen zur
Lebensmittelverarbeitung und Verpackung, ...**



LASERTEILE OHNE SCHARFE SCHNITTKANTEN.

„Das entgraten von Schnittteilen kann mühsam sein. Unsere Lösung sind Bauteile mit verletzungsfrei entgrateten, sauber verrundeten Schnittkanten. Zusätzlich können wir dem Kunden, nach Prüfung seiner Zeichnungen, Vorschläge machen, wie Baugruppen einfacher und kostengünstiger produziert werden können.“

- Marc Kötitz, BODE Geschäftsführer

EINE SICHERE BELÜFTUNG.

„Bei Be- und Entlüftungsanlagen ist es wichtig, dass kein Schmutz von außen eindringt und Schmierstoffe nicht nach außen abgegeben werden können. Unsere Drahtgestricke als Pressling bieten hier die ideale Lösung. Offenporigkeit sorgt für eine gute Durchlüftung, zeitgleich haben Schmutz und Schmierstoffe kein Durchkommen.“

- Igor Marović, BODE Technischer Vertrieb

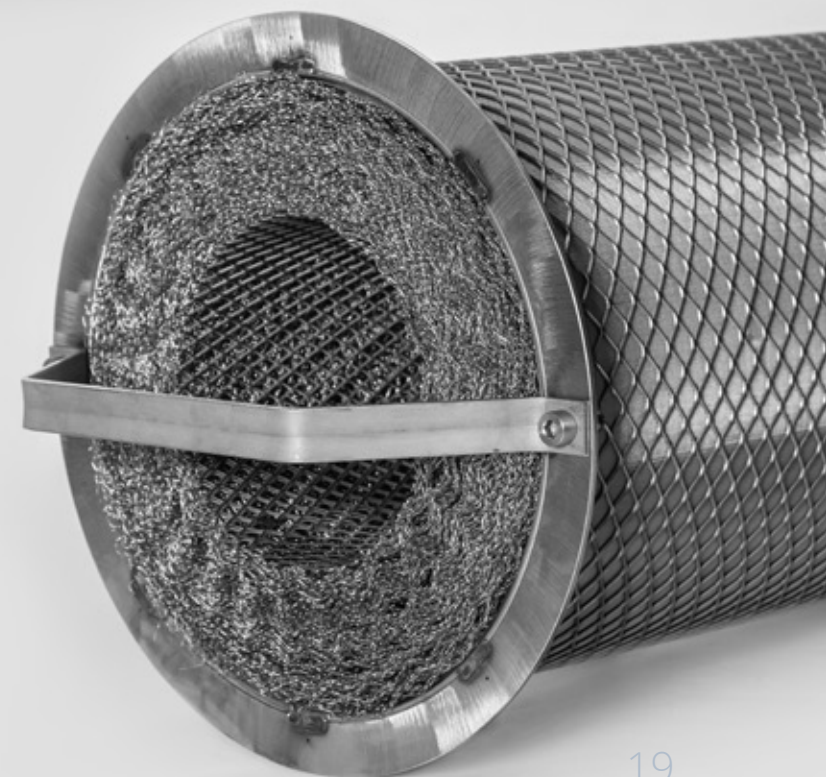
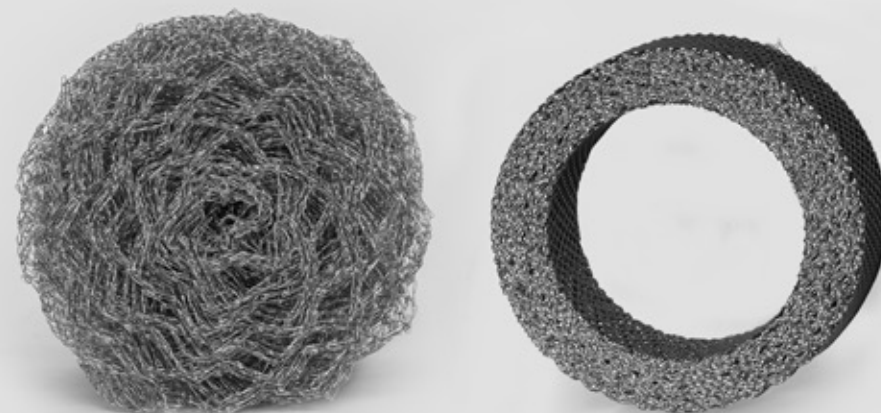
SICHERHEIT

DRAHTGESTRICKE

Wir verstricken sowohl Standardmaterialien, als auch Glasfaser und Kunststoffe, sowie Titan- und Kupferdraht zu hochwertigen Drahtgestricken, in glatter oder gewellter Ausführung. Gerne bieten wir Ihnen individuelle Lösungen als Zuschnitt, gerollt, gelegt, als Pressling, als Filterplatte oder als konfektionierte und ausgelegte Demister an.

ANWENDUNGSGEBIETE:

**Maschinen-, Anlagen- und Apparatebau,
Automobilindustrie, chemische Industrie**



INNOVATION

FILTERANLAGEN UND AUTOMATIKFILTER

Durch eine intelligente Steuerung realisieren wir smarte Filtrationen und Separationen. Eine einfache Bedienung und detaillierte Darstellung ermöglicht eine dauerhafte Überwachung der Prozesse, auch in verschiedenen Sprachen. So wird 100%iges digitales, vernetztes Arbeiten möglich.

FILTRASMART

Unsere neuentwickelte, echte Innovation der intelligenten Filtersteuerung. Sie kann individuell an Ihre Anwendungen und Prozesse angepasst werden und bietet eine kundenorientierte, übersichtliche Benutzeroberfläche.

Durch eine dauerhafte Überwachung aller prozessrelevanten Daten per Smartphone, Notebook oder Tablet, sind sie immer und überall über alle Prozesse informiert.

filtraSMART verfügt über eine Wi-Fi / LTE Verbindung, sowie über eine USB Schnittstelle am Schaltschrank.



ANWENDUNGSGEBIETE:

**Chemie, Lebensmittelindustrie,
Wasseraufbereitung, Raffinerie**





TEAM

IGOR MAROVIĆ | TECHNISCHER VERTRIEB

+49 2378 9186-15

marovic@bodesolutions.de

SILKE SCHWERMER | BACKOFFICE

+49 2378 9186-11

schwermer@bodesolutions.de

MARC KÖTITZ | GESCHÄFTSFÜHRER

+49 2378 9186-16

koetitz@bodesolutions.de

SANDRA BÖHM | BUCHHALTUNG / BACKOFFICE

+49 2378 9186-17

boehm@bodesolutions.de

TIMUR KARAKOC | TECHNISCHER VERTRIEB

+49 2378 9186-12

karakoc@bodesolutions.de

Bild: v. links

